

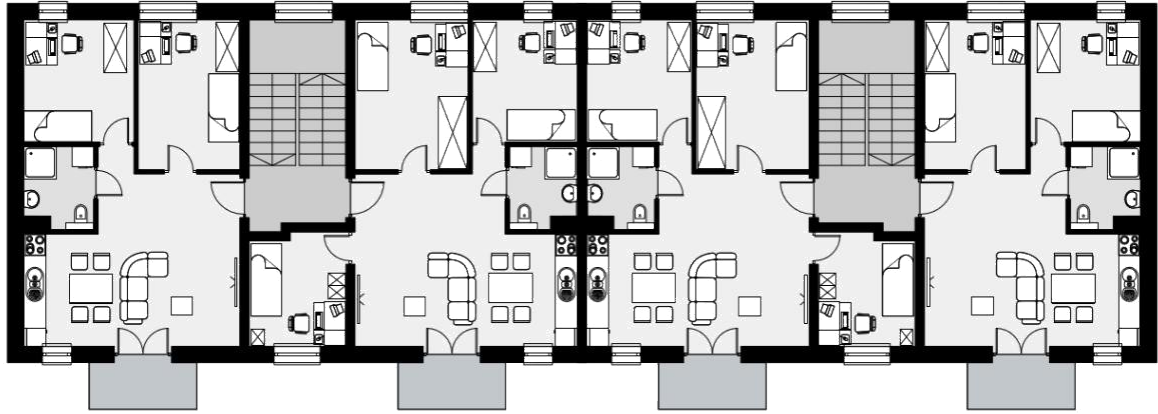
BUDYNEK A
KLATKA A
PIĘTRO 1
MIESZKANIE 3



ROZMIESZCZENIE ARMATURY JEST POGLĄDOWE
I MOŻE ULEĆ ZMIANIE NA ETAPIE BODOWY

0.1	SALON Z ANEKSEM KUCHENNYM	27,79 m ²
0.2	POKÓJ	12,01 m ²
0.3	POKÓJ	9,80 m ²
0.4	ŁAZIENKA	3,94 m ²
0.5	POKÓJ	8,20 m ²

POWIERZCHNIA UŻYTKOWA 61,74 m²



PIĘTRO I



