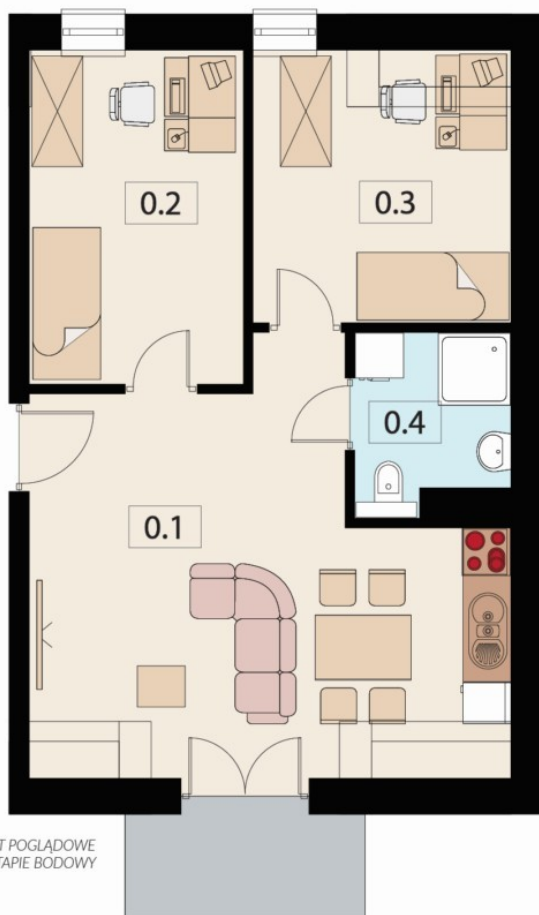


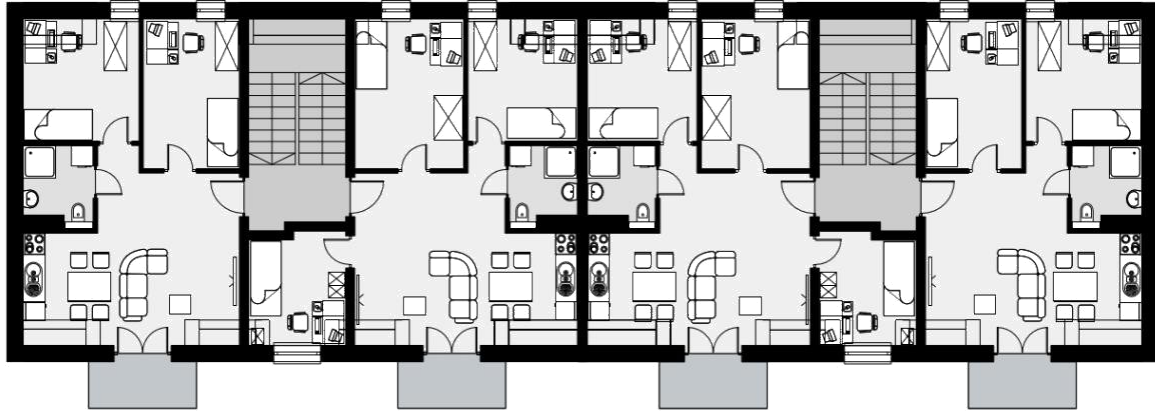
BUDYNEK A
KLATKA A
PIĘTRO 2
MIESZKANIE 6



ROZMIESZCZENIE ARMATURY JEST POGLĄDOWE
I MOŻE ULEC ZMIANIE NA ETAPIE BODOWY

0.1	SALON Z ANEKSEM KUCHENNYM	23,28 m ²
0.2	POKÓJ	10,67 m ²
0.3	POKÓJ	9,16 m ²
0.4	ŁAZIENKA	3,93 m ²

POWIERZCHNIA UŻYTKOWA 47,04 m²



PIĘTRO II



