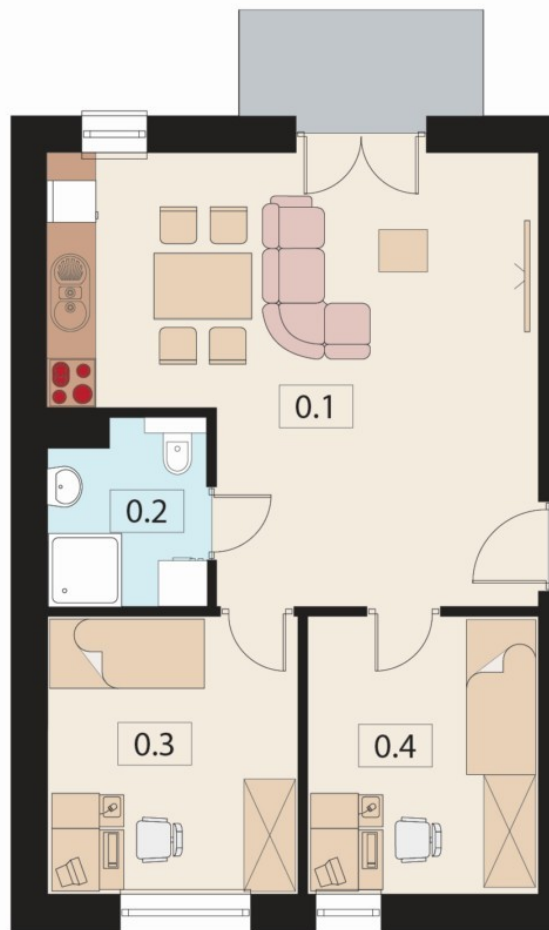


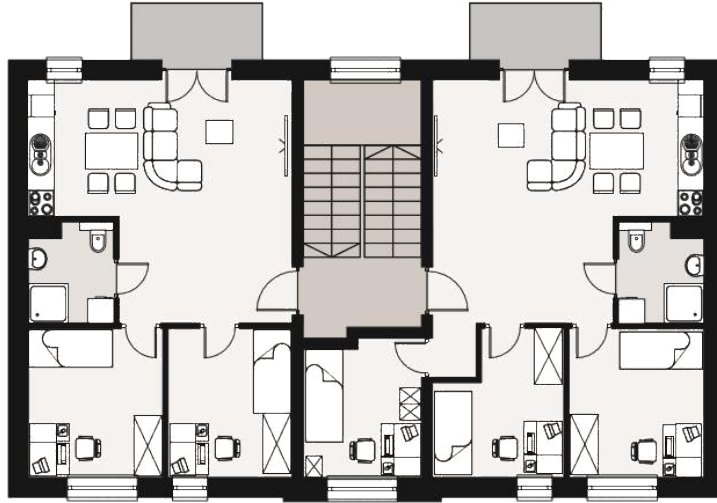
**BUDYNEK B**  
**PIĘTRO 1**  
**MIESZKANIE 3**



ROZMIESZCZENIE ARMATURY JEST POGLĄDOWE  
I MOŻE ULEC ZMIANIE NA ETAPIE BODOWY

0.1	SALON Z ANEKSEM KUCHENNYM	28,29 m <sup>2</sup>
0.2	ŁAZIENKA	4,10 m <sup>2</sup>
0.3	POKÓJ	10,44 m <sup>2</sup>
0.4	POKÓJ	9,53 m <sup>2</sup>

**POWIERZCHNIA UŻYTKOWA** 52,36 m<sup>2</sup>



# PIĘTRO I



