

65

ul. WARCIANA

2

NUMER MIESZKANIA

PARTER

67,22m²

POWIERZCHNIA UŻYTKOWA

10,88m²

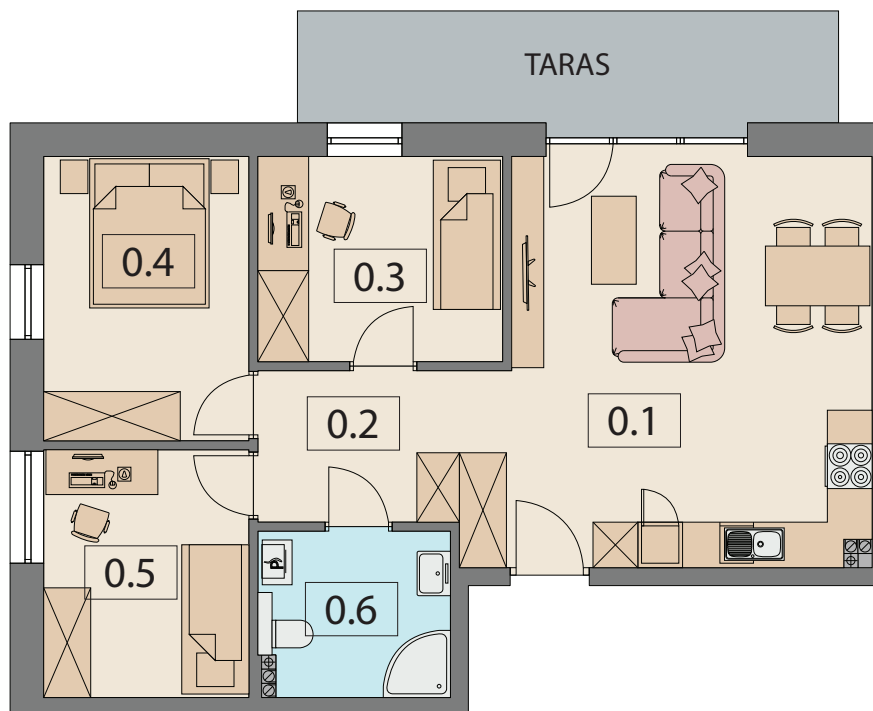
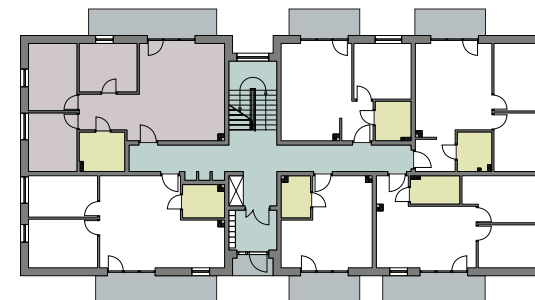
POWIERZCHNIA TARASU

BAUKING

ul. Różana 26, 63-330 Dobrzyca

Tel: **516 741 931**

Email: **biuro@bauking.pl**



0.1 POKÓJ Z ANEKSEM KUCHENNYM	26,26 m ²
0.2 PRZEDPOKÓJ	7,22 m ²
0.3 POKÓJ	8,87 m ²
0.4 POKÓJ	10,37 m ²
0.5 POKÓJ	8,98 m ²
0.6 ŁAZIENKA	5,52 m ²

SUMA POW. UŻYTKOWEJ 67,22 m²

